

附錄

在此附錄裡，對於前述的支出項目，我們儘量以相關的照片來呈現支出費用的成果，讓諸位對於費用之支出有所了解。

木門



左邊照片為木門的正面，照片中可以觀察到：木門由兩片構成。右方照片則為木門的背面，在此照片上可以觀察到：除了木門之外還有門框也是屬於木門支出項目的一部分。木門推開之後，即成為訪客進入磯小屋參訪的入口。

門窗及地板修復



左邊的照片是位於雨天作業室的辦公室隔間入口處，亦即由隔間之外部進入隔間之內部之後的右手邊木製地板的修復。右邊的照片是雨天作業室靠近農具室的木製地板修復。雨天作業室與農具室的關係類似於：在美式洋房內的結構中，一樓起居室（living room）與停車庫（garage）兩者的關係。

展場作業（一）



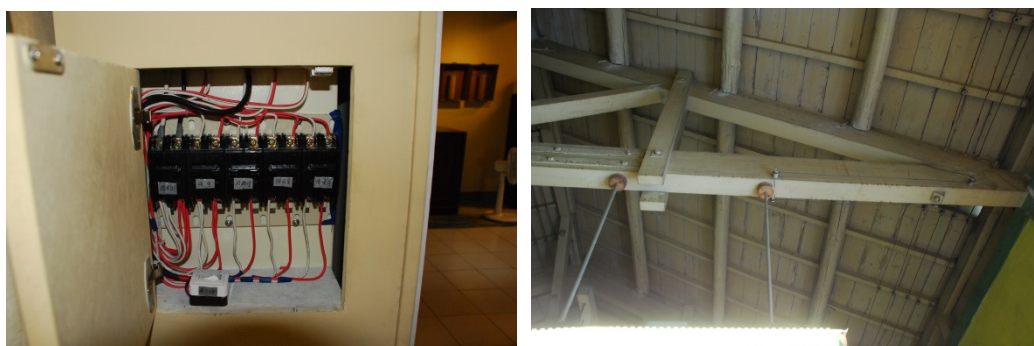
左邊照片中，桌面上平放的是磯小屋的建築藍圖，牆上的看板內容是高農學生搬運農產品至市場販售的活動照片，目的在於說明「高等農林」是臺灣最早的高等農業教育機構；右邊照片則為各種水稻的穀粒與米粒，目的是說明臺灣的近代水稻育種成果，由於育種家的持續努力，育出各種臺灣好米。

展場作業（二）



左邊照片為大型展版（為右邊展示櫥窗的背面），此展版上記述臺灣水稻之發展過程；右邊照片是展示的櫥窗，期內展示的展品為磯小屋中所珍藏的早期高農與帝大時期的儀器。

電路的整理



左邊照片為電源箱在佈展工程施工前已經設置，在施工期間重新整理過線路；右邊照片顯示往昔零亂的電線已經清理完畢，僅留下早期的電線與礙子供訪客懷古。

紀念冊與紀念品



左邊照片為米壽慶紀念手冊、米壽慶紀念卡片（含磁石）、磯小屋簡介摺頁；右邊照片為包裝過的紀念米贈送給參加慶典的來賓。

歡迎您來親臨參訪

由於受限於篇幅，還有不少照片無法一一呈現，也不易將支出項目與照片做出嚴格的一對一對照。我們歡迎農藝學系的系友與磯永吉學會的會友親臨現場參訪，來目睹實物，也來感受先人與今人努力的成果。

彭雲明 謹誌 / 國立臺灣大學磯永吉學會秘書長